

2023  
1月

# 未来のまち便り

近隣のみなさまへのお知らせ

4F: 食文化のまち「金沢食藝研究所」  
3F: 好奇心のまち「VIVISTOP KANAZAWA」  
2F: 起業のまち「TENJO KANAZAWA」  
1F: 交流のまち「ノマチカフェ」



KANAZAWA MIRAI NO MACHI  
CREATION CENTER  
金沢未来のまち創造館



## 2023年初イベント おもちつき交流会を 開催しました！

金沢未来のまち創造館は昨年に引き続き「おもちつき交流会」から一年をスタート。  
みんなでついたお餅を2種類の「お雑煮」で堪能し、笑顔あふれる一日となりました。  
ご来場くださいました皆さま、ご参加いただきありがとうございます！金沢未来のまち創造館では、今年もわくわくするイベントを開催していく予定です。イベント開催時はこの「未来のまち便り」でご案内いたします。是非お楽しみに！



### ノマチカフェNEWS

## 研究開発メニューが リニューアルしました！

NEW

## バレンタイン・ プレミアムチョコ セット販売決定！

2.11(土)  
-13(月)

金沢未来のまち創造館 1F「ノマチカフェ」では、1月より、金沢食藝研究所の研究者による「研究開発メニュー」をリニューアルいたしました！  
研究者のこだわりが詰まったメニューをぜひご賞味ください。



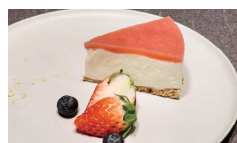
肉じゃが定食  
800円(税込)



豚キムチのサンドップチゲ定食  
700円(税込)



180℃26分のガトーショコラ  
550円(税込)



いちごのレアチーズケーキ  
550円(税込)



米粉と黒糖のシフォンケーキ  
400円(税込)



真空調理したリンゴのコンポート  
600円(税込)

2月11日(土)～13日(月)の3日間、ノマチカフェでは金沢食藝研究所のパティシエによる2種類のプレミアムチョコセットを1日30個限定で販売予定！

チョコレートの詳細や予約方法等の情報は、今後、金沢食藝研究所のInstagramで配信予定です。  
是非チェックしてくださいね。

- ジャパニーズ・スパイス 1,200円(税込)
- チョコ・リキッド 1,200円(税込)

▶ 金沢食藝研究所 Instagram



お問い合わせ

〒921-8031 石川県金沢市野町3丁目11-1(旧野町小学校) | TEL: 076-280-3115  
金沢未来のまち創造館(担当: 中野・真田) / 一般社団法人CLL(担当: 大野) | WEBSITE: <https://www.mirai-nomachi.jp/>

